

FICHE PRODUIT

## Le connecteur Sage 100cloud

Pour les applications Microsoft Flow  
et Microsoft PowerApps.

Décembre 2018



Une ouverture des données Sage 100cloud avec le connecteur Sage 100cloud pour créer des flux de travail automatisés avec Microsoft Flow et des applications métiers avec Microsoft PowerApps pour Windows, IOS et Android.

- **Une opportunité de développements spécifiques de workflow et d'applications mobiles** exploitant vos données Sage 100cloud
- **Une extension sécurisée de fonctionnalités et données de gestion** au-delà des utilisateurs métier et applications desktop traditionnelles
- **Un accès à vos données en mobilité**

### Microsoft Flow, outil pour automatiser ses tâches professionnelles

Microsoft Flow vous aide à travailler intelligemment en automatisant les échanges entre vos applications et vos services.

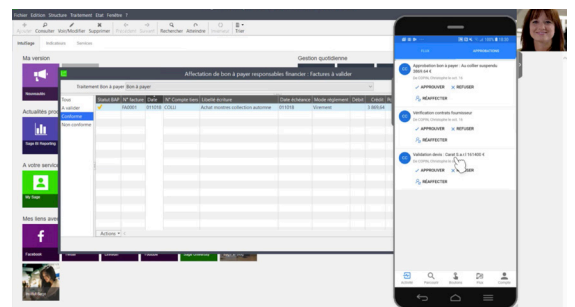
#### Créez des flux de travail automatisés pour :

- > obtenir des notifications,
- > synchroniser des fichiers,
- > collecter des données,
- > mettre en place des circuits de validation.

Démarrer rapidement avec la mise à disposition de modèles. Créez vos propres « flows » via un concepteur facile à utiliser. Automatisez des scénarios avancés (plusieurs étapes) avec mise en place de conditions. Intégrez les systèmes que vous utilisez déjà (Connecteurs Excel, Twitter, Drive, Sage 100cloud...) y compris des applications personnalisées.

Exemples :

*Un flux automatique vous permet de recevoir une notification quand d'importants événements se produisent (mises à jour de fichiers importants, réception d'un email attendu...); workflow de validation des achats (plusieurs niveaux) via bons à payer de Sage 100cloud Comptabilité (actions : « approuver » / « refuser » avec visualisation des données facture et saisie de commentaires).*



## Microsoft PowerApps, outil de création d'applications métier en mode SaaS à partir d'un choix de modèles

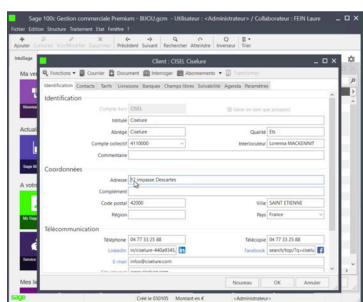
Microsoft PowerApps est un service pour créer et utiliser des applications métiers personnalisées à travers toutes les plates-formes.

### Créez facilement vos applications métiers et développez ou personnalisez les applications que vous utilisez déjà :

- > **Choisissez** parmi une grande sélection de modèles ou démarrez à partir d'un canevas vierge.
- > **Publiez** des applications instantanément pour le web et le mobile sans utiliser de code.
- > **Connectez** simplement votre application à vos données.

Exemples :

Consultation et/ou modifications des données client de Sage 100cloud Gestion commerciale par vos utilisateurs en situation de mobilité. Mise à jour de l'application en temps réel.



## Un connecteur pour lier les outils Flow et PowerApps à Sage 100cloud

Accédez à Sage 100cloud depuis vos outils Microsoft. Utilisez ces outils pour optimiser votre temps et répondre à des besoins métier spécifiques.

La mise à disposition de schémas standards permet

de mettre en place rapidement vos workflows ou votre application.

L'élargissement de l'accès aux données, au-delà des utilisateurs métier, et l'utilisation Atawad (Any Time, Any Where, Any Device) favorisent le travail collaboratif et fluidifient les processus.

Toutes vos données sont sécurisées dans le cloud au sein des environnements Sage et Microsoft.

## Les atouts du connecteur Sage 100cloud

- > Une intelligence de gestion embarquée sous forme de processus métier
- > Une sécurité et intégrité de la base de données garanties sur les traitements en écritures
- > Une fiabilité des développements couverte par la responsabilité de Sage
- > Un gage supplémentaire de conformité légale des développements spécifiques (loi anti-fraude, RGPD...)
- > Le connecteur n'autorise pas les opérations ne respectant pas les règles métier.
- > Une pérennité des développements facilitée grâce à la compatibilité avec les montées de version
- > Une portabilité des développements multi plate-forme (on-premise, online, Objets métiers / API cloud)
- > Une complexité technique masquée par des méthodes et propriétés explicites et documentées (pas de connaissance SQL ou modèle de données requise)
- > Un connecteur public identifié et répertorié au nom de Sage, gage de confiance
- > Un protocole standard (Odata) en harmonie avec tous les connecteurs Flow et PowerApps.
- > Un accompagnement de Sage sur les développements (documentation, formation...)
- > Un enrichissement régulier de l'API

Pour plus d'informations et être mis en relation avec un expert :

**0 825 825 603** Service 0,15 € / min + prix appel

**Export : +33 (0)5 56 136 988**  
Hors France métropolitaine

[www.sage.com/fr-fr/sage-100cloud](http://www.sage.com/fr-fr/sage-100cloud)

